



1993
2023

TEAM FIFE – Moonbeam IV, Mariquita, Moonbeam



30 ans !

En 1993, nous lançons notre premier navire, le 75' Kermor. C'est avec une grande émotion que nous l'avons accueilli à notre ponton sous le nom de Runaway Bunny. 30 ans s'étaient écoulés !

Depuis 1993, nous n'avons cessé de construire ou rénover des navires. Aujourd'hui JFA Yachts réalise son plus grand navire et se diversifie sur de nouveaux marchés pour pérenniser l'avenir. Je remercie sincèrement nos clients, nos compagnons et nos partenaires pour les moments

que nous avons vécus ensemble et qui nous ont fait grandir jour après jour.

Cette année notre activité refit fut dense. Nous avons travaillé sur Mariquita et Moonbeam IV, chefs d'œuvre de l'architecture et de la construction navale du début du 20^{ème} siècle. Découvrez dans cette newsletter nos souvenirs, nos actualités et nos projets... Suivez Draco dans son voyage exceptionnel par le passage du nord-ouest.

30 years!
In 1993, we launched our first vessel, Kermor, a 75' sloop. It was with great emotion that we welcomed her to our pontoon under the name of Runaway Bunny. 30 years have come to pass!

Since then, we haven't stopped building or renovating all types of different vessels. Today JFA Yachts is constructing its largest ship to date and diversifying into new markets to ensure a sustainable future.

I sincerely thank our clients, our colleagues and our partners for the moments we have lived together, which have helped us grow day after day.

This year our refit activity was intense. We worked on Mariquita and Moonbeam IV, masterpieces of early 20th-century architecture and shipbuilding. In this newsletter, discover our memories, news and projects... Follow Draco on his exceptional journey through the Northwest Passage.

Frédéric Jaouen



Bystander

2023, ANNÉE DE TRANSMISSION

Du changement dans la continuité

« L'année 2023 marque non seulement les 30 ans de JFA Yachts mais également celle de la stratégie de sa transmission. Le développement du chantier s'est toujours inscrit dans une démarche durable. A cette fin, et pour la renforcer, trois de nos collaborateurs de longue date sont rentrés au capital de l'entreprise. Tous trois ont des parcours similaires aux nôtres et ont acquis un fort savoir-faire dans la construction des yachts. Cette transmission débute cette année, accompagnée par BFR Investissements, actionnaire de référence représenté par Eric Brulé. Vincent Balouin, Gaël Douguet et Dominique Rouchon prendront le contrôle de JFA Yachts à moyen terme. Cette transmission pérenniserait JFA Yachts et son développement dans le port de Concarneau, auquel il reste historiquement lié. », résume Frédéric Jaouen. JFA Yachts a été créé par Frédéric Jaouen, Président et Frédéric Breuille, Directeur technique. Ils ont été rapidement rejoints par Brigitte Jaouen-Guennec, Responsable administrative et Michel Siou, Chef de projets. En février dernier Brigitte Jaouen-Guennec et Frédéric Breuille ont cédé leurs parts permettant ainsi le processus de transmission.

Un trio de salariés du chantier pour prendre la relève autour de Frédéric Jaouen et de Michel Siou

Vincent Balouin, Directeur technique et

responsable du bureau d'études, depuis 2005. Gaël Douguet, Responsable des ventes, depuis 1999. Dominique Rouchon, Chef de projet pour les aménagements intérieurs, depuis 2008.

La polyvalence de JFA Yachts associée à la passion de ses collaborateurs et collaboratrices sont les gages les plus forts pour son avenir inscrit de manière durable dans le paysage de la construction navale de yachts en France et en Europe.

Change within Continuity

« The year 2023, not only marks the 30th anniversary of JFA Yachts but also an exciting development in the strategy of its transition. The shipyard's advancement has always been guided by a sustainable approach. To further strengthen this commitment, three of our long-time employees have become shareholders in the company. All three have followed similar paths to ours and have acquired significant expertise in yacht construction. This transition begins this year, accompanied by BFR Investissements, a major shareholder represented by Eric Brulé. Vincent Balouin, Gaël Douguet, and Dominique Rouchon will gradually take control of JFA Yachts. This move will ensure the sustainability and growth of the shipyard in the years to come, maintaining its historical connection to the port of Concarneau,» sums up Frédéric Jaouen.

JFA Yachts was founded by Frédéric Jaouen,

President, and Frédéric Breuille, Technical Director. They were quickly joined by Brigitte Jaouen-Guennec, Administrative Manager, and Michel Siou, Project Manager. Last February, Brigitte Jaouen-Guennec and Frédéric Breuille transferred their shares, thus initiating the transition process.

A trio of shipyard employees will take over the reins alongside Frédéric Jaouen and Michel Siou

Vincent Balouin, Technical Director and Head of the Design Office, since 2005. Gaël Douguet, Sales Manager, since 1999. Dominique Rouchon, Project Manager for Interior Design, since 2008.

The versatility of JFA Yachts combined with the passion of its employees is the strongest guarantee for its future, solidly anchored in the landscape of yacht construction in France and Europe.

30 ans de construction

jfa-yachts.com



NDS Evolution



mousetrap



Basyc



Axantha II



Hortense



4Ever



Hortense



4Ever



Aldebaran



Magistral



Runaway Bunny (Kermor)



De gauche à droite, debout Dominique ROUCHON et Vincent BALOUIN, assis Michel SIOU, Frédéric JAOUEN, Gaël DOUGUET

50M ALUMINIUM EXPLORER



Avancements

La construction du 50m Aluminium Explorer signé Humphreys Yacht Design suit son cours sous l'œil attentif de l'organisme de classification Lloyd's. Le moteur yacht, inférieur à 500 tonneaux, sera aussi MCA compliant. Ce projet est innovant par sa taille avec une coque aluminium et des superstructures en composite. Le chantier maîtrise cette technique depuis de nombreuses années, et notamment pour les catamarans de la gamme Long Island. Les superstructures ont été assemblées sur la coque. L'isolation et l'installation des réseaux ont débuté.

Ce navire affichera un déplacement léger et sera équipé d'ailerons stabilisateurs combinés à un gyro, d'une propulsion hybride et présentera de grandes surfaces habillées de panneaux solaires.

La préfabrication des aménagements est déjà bien avancée. Les gros équipements sont en cours de montage.

L'ambiance d'un yacht ouvert vers l'extérieur se confirme, tant par les nombreux vitrages que par les grands espaces.

« Cette construction confirme notre capacité à nous adapter à des projets uniques. Depuis 1993, l'expertise de JFA Yachts basée sur des constructions ou des rénovations toutes aussi différentes les unes que les autres, nous permet d'aller plus loin. Nous voyons dans ce projet à la fois une grande confiance mais aussi

une reconnaissance de toutes ces années au service de nos clients » confie Frédéric Jaouen – Président de JFA Yachts.

Progress

The construction of the 50m Aluminium Explorer, designed by Humphreys Yacht Design, is progressing under the watchful eye of the Lloyd's Register classification body. The motor yacht, under 500GRT, will also be MCA compliant. This project is innovative in its size with an aluminium hull and composite superstructures. The shipyard has mastered this technique for many years, notably for the catamarans in the Long Island range. The superstructure has been attached to the hull. Insulation and installation of the systems has commenced.

This vessel will feature lightweight displacement and will be equipped with stabilizing fins combined with a gyro, hybrid propulsion and will present large surfaces covered with solar panels.

The prefabrication of the fittings is already well advanced. Major equipment is being assembled. The ambiance of a yacht open to the exterior is confirmed, both through numerous windows and expansive spaces.

"This project confirms our ability to adapt to unique projects. Since 1993, the expertise of JFA

Yachts based on constructions or renovations, all different from each other, allows us to go further. We see in this project both a great confidence and recognition of all these years of service to our clients", says Frédéric Jaouen – CEO of JFA Yachts.



Longueur / Length	50 m
Largeur / Beam	9,10 m
Tirant d'eau / Draught	2 m
Matériaux / Material	Aluminium hull and composite superstructures
Propulsion	2 x MTU

50m Aluminium Explorer
jfa-yachts.com



LUXPLORER 560

JFA Yachts a livré le LuXplorer 560, un tender semi-custom de 5,6 mètres de long. Conçu pour répondre aux exigences d'un armateur de yacht de 50 mètres, ce tender a été construit en composite infusion verre-époxy. Lignes épurées, élégance et minimalisme sont les caractéristiques principales de ce tender. La concrétisation de ce nouveau projet est le fruit d'une collaboration avec Spark Marine Projects.

Plus spacieux qu'une annexe de type RIB de cette taille, le LuXplorer 560 a été conçu pour embarquer avec aisance et sécurité. Il offre de par son V profond un confort en navigation. Le moteur inboard de 170 CV lui confère une vitesse maximale de 32 nœuds. Le LuXplorer est équipé des meilleurs matériels, de l'électronique embarqué Garmin dernier cri, du système de son Fusion de la plus haute qualité pour offrir une expérience musicale inoubliable à bord.

De plus, les éléments d'accastillage du LuXplorer 560 sont exceptionnels. Des pièces en carbone ajoutent une touche de sophistication à l'esthétique globale du bateau. Ces équipements témoignent d'une grande attention portée aux détails dans la construction de ce tender de luxe.

Tout comme le Vita Lion, un bateau électrique de haute performance (34 nds), livré en 2021 de la marque Vita Power, le LuXplorer 560 affiche une qualité de haut niveau.

JFA Yachts has delivered the LuXplorer 560, a 5.6m semi-custom tender. Designed to meet the requirements of a 50m yacht owner,



LuXplorer 560



this tender was constructed in a composite of glass infused epoxy.

Clean lines, elegance and minimalism are the main characteristics of this tender. The realization of this new project is the result of a collaboration with Spark Marine Projects.

More spacious than a typical RIB tender of this size, the LuXplorer 560 was designed for easy and safe embarkation. Its deep V hull provides comfortable navigation.

The 170HP inboard engine gives a maximum speed of 32 knots. The LuXplorer is equipped with top quality equipment, state-of-the-art Garmin on-board electronics, the highest quality Fusion sound system to provide an unforgettable musical experience on board. Additionally, the fittings of the LuXplorer 560

are exceptional. Carbon elements add a touch of sophistication to the overall aesthetics, reflecting meticulous attention to detail in the construction of this luxury tender.

Just like the Vita Lion, a high-performance electric boat (34kt), delivered in 2021 from the Vita Power brand, the LuXplorer 560 exhibits high-level quality.

Longueur / Length	5,60 m
Largeur / Beam	2,07 m
Tirant d'eau / Draught	0,42 m
Matériaux / Material	Infusion verre-époxy
Propulsion	Yanmar 170 CV
Déplacement léger / Light displacement	1540 kg

LuXplorer 560
jfa-yachts.com



CLASSIC YACHTS

SERVICES



Moonbeam IV

Team Fife en Bretagne !

À l'initiative de Benoît Couturier, Mariquita, Moonbeam IV et Moonbeam, voiliers classiques signés et construits par l'architecte William Fife, se sont rapprochés de l'Écosse... leur pays d'origine...

En collaboration avec le Chantier Naval Hubert Stagnol, JFA Yachts a réalisé des travaux de restauration sur Mariquita et Moonbeam IV.

L'année passée, la carène de Moonbeam IV a été décapée et révisée. Les bordés de coque réalisés en teck ont été contrôlés et certains ont été changés par les charpentiers de marine d'Hubert Stagnol. La coque a reçu un nouveau traitement de peinture.

Cette année, Moonbeam IV est rentré de

nouveau en chantier à Concarneau pour une reconstruction de ses intérieurs historiques et de ses installations techniques.

Un sablage intégral de l'intérieur a été réalisé et après un contrôle de l'ensemble de la structure (métal plus bois), cette dernière a été repeinte. L'ensemble des superstructures en teck a été intégralement reconstruit en nos ateliers selon les plans d'origine reconstitués par William Collier.

Mariquita a passé l'hiver sous cocon. L'intégralité des boiseries extérieures a été décapée et revernie. Les œuvres mortes ont été repeintes de la même couleur que Moonbeam IV (« Vanilla White »).

Puis, Mariquita et Moonbeam IV ont rejoint Moonbeam à Brest. La Team Fife a mené un programme d'entraînement intensif en

perspective de la Richard Mille Cup 2023.



Moonbeam IV

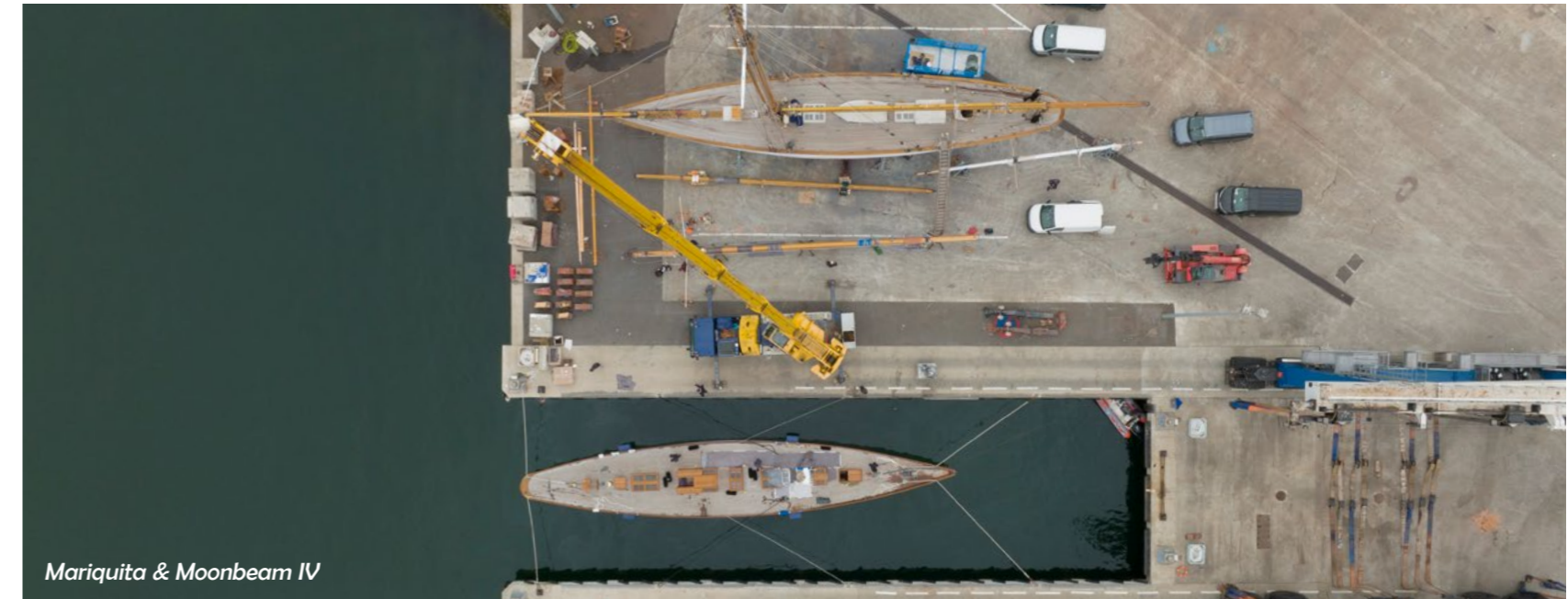
Team Fife in Brittany!

At the initiative of Benoît Couturier, Mariquita, Moonbeam IV and Moonbeam, classic sailboats designed and built by the architect William Fife, have moved closer to Scotland... their country of origin...

In collaboration with the Naval Shipyard Hubert Stagnol, JFA Yachts carried out restoration work on Mariquita and Moonbeam IV.

Last year, the hull of Moonbeam IV was stripped and overhauled. The teak hull planking was inspected, and some were replaced by Hubert Stagnol's marine carpenters. The hull received a new paint treatment.

This year, Moonbeam IV returned to the shipyard in Concarneau for a reconstruction of its historical interiors and technical systems. A complete interior sandblasting was carried out and after inspecting the entire structure



Mariquita & Moonbeam IV

(metal and wood), it was repainted. All teak superstructures were completely rebuilt in our workshops according to the original plans reconstructed by William Collier.

Mariquita spent the winter under cocoon. All exterior woodwork was stripped and revarnished. The topsides were repainted the same "Vanilla White" colour as Moonbeam IV.

Then, Mariquita and Moonbeam IV joined Moonbeam in Brest. Team Fife conducted an intensive training program in preparation for the 2023 Richard Mille Cup.

nouvelles couleurs.

Mary Blue III a passé l'hiver chez JFA Yachts pour une révision complète. L'ensemble des installations techniques a été vérifié, et certains éléments ont été changés, y compris le moteur. Le réseau électrique a été remanié. De nouveaux équipements électroniques ont été installés. Les safrans ont été déposés et le système de quille testé. Le gréement a été déposé et révisé. Le mât et la bôme ainsi que les œuvres mortes (coque et superstructures) ont été repeints.

Les aménagements intérieurs ont été rafraichis (vernis, sellerie...). Mary Blue est désormais prêt pour de nouvelles croisières lointaines.

couleurs.

Mary Blue III spent the winter at JFA Yachts for a complete overhaul. All technical systems were checked, and certain components were replaced, including the engine. The electrical system was reworked, new electronic equipment was installed. The rudders were removed, and the keel system was tested. The mast was unstepped and the standing rigging was serviced. The mast and the boom as well as the topsides (hull and superstructures) were repainted.

The interior fittings were refreshed (varnish, upholstery...). Mary Blue is now ready for new distant cruises.

Spirit of Ginette est venu au chantier pour une courte opération de maintenance suite à son acquisition. L'armateur a profité du carénage pour repeindre le navire à ses

Spirit of Ginette came to the shipyard for a short maintenance operation following her acquisition. The owner took advantage of the haul-out to repaint the vessel in its new

Refit

jfa-yachts.com



Mariquita

©Ewan Lebourdais



Spirit of Ginette



Mary Blue III

VEDETTE POUR LES PHARES DE LA MER D'IROISE



contact régulier et constructif avec le service technique de l'armement et l'équipage dans un objectif de garantie de satisfaction. Nous sommes ravis de participer à ce projet d'envergure et nous sommes impatients de voir ce navire de travail pour les phares et balises en action. »

Gaël DOUGUET, Responsable des ventes chez JFA Yachts.

A new vessel for the lighthouses of the Iroise Sea. JFA Yachts and naval architecture firm Archi-Delion are pleased to announce the signing of a public contract for the construction of a vessel for the Lighthouses and Beacons Service. This fast, robust and reliable polyester boat will transport 12 people and 1.5 tons of equipment on the foredeck. Classified in the 3rd navigation category, this vessel's mission will be to maintain and supply the lighthouses of the Iroise Sea within 20 miles from the coast, disembarking personnel and materials to and from these lighthouses.

The Sea Proven hull family proposed to fulfil to this request was developed by the Archi-Delion agency. The missions require the ability to manoeuvre the vessel with precision and remain agile, despite sea conditions, while maintaining excellent visibility of the surroundings.

"This project is developed in regular and constructive contact with the technical department of the ship owner, and the crew with the goal of insuring complete satisfaction. We are delighted to participate in this significant project and look forward to seeing this work vessel for lighthouses and beacons in action".

Gaël DOUGUET, sales manager at JFA Yachts.

Longueur / Length	18,71 m
Largeur / Beam	5,29 m
Tirant d'eau / Draught	1,65 m
Déplacement léger / Light displacement	28,3 T
Matériaux / Material	Composite Verre Polyester
Motorisation	2x Volvo 850 CV
Vitesse à pleine charge / Top speed full load	19 noeuds

Vedettes Phares et Balises

jfa-yachts.com

PILOTINE POUR LES PILOTES DU HAVRE

Ce navire sera un sistership de la dernière vedette Sainte Honorine livrée en 2021. En effet la station du Havre dispose de 6 pilotines similaires de type ORC 155 sur plan Pantocarène.

Construite en verre polyester avec la structure réalisée en infusion, cette unité de 16 mètres répondra à un devis de poids précis afin de pouvoir honorer la vitesse de 25 nœuds. Ce navire sera équipé de 2 moteurs Man de 500 CV. Son équipage de 2 personnes (un patron et un matelot graisseur) permet d'amener à son bord 8 pilotes pour des missions de mise à bord et de débarque.

boats from Pantocarène design. Built in polyester infused fibreglass, this 16-metre vessel will meet a precise weight calculation in order to be able to achieve the speed of 25 knots. This ship will be equipped with 2 Man engines of 500HP. Its crew of 2 people (a skipper and a sailor) can bring 8 pilots on board for boarding and disembarking procedures.



A new pilot boat for LE HAVRE pilot. This ship will be a sistership of the last Sainte Honorine boat delivered in 2021. Indeed, Le Havre station has 6 similar type ORC 155

Longueur / Length	16,18 m
Largeur / Beam	4,91 m
Tirant d'eau / Draught	1,50 m
Déplacement léger / Light displacement	21 T
Motorisation	2x Man - 500 CV
Vitesse à pleine charge / Top speed full load	25 noeuds

Pilotine pilotes du Havre

jfa-yachts.com

DRACO À LA CONQUÊTE DU GRAND NORD



Draco - JFA 45 (1999)

« Bonjour à toute l'équipe de JFA,

Je vous écris ce petit message pour vous annoncer que j'ai réussi à passer le Passage du nord-ouest et Draco a été à la hauteur du challenge ! Après les innombrables complications du début, au fur et à mesure du trajet, j'ai pu résoudre les divers soucis et le bateau a pu nous amener en sécurité jusqu'en Alaska.

On a eu un impact avec un iceberg (inattention d'un équipier de quart) qui a froissé la tôle et enlevé de la peinture, mais pas de voie d'eau et on a pu continuer le trajet. On a eu des vents jusqu'à 40 noeuds, et des vagues de 3 mètres espacées de 20 mètres (donc extrêmement

courtes et raides). Grâce à la vitesse de Draco (jusqu'à 160miles/24h), on a pu échapper à quelques heures près à la plus grosse tempête récente de l'histoire de la mer de Béring, et on a côtoyé au Groenland des icebergs de 20 mètres de haut et plus.

C'était un voyage épique, et Draco est officiellement le premier voilier à avoir passé le passage du nord-ouest direction ouest depuis 2019 et environ le 140^{ème} voilier à avoir passé le passage du nord-ouest dans l'histoire.

J'espère que vous allez bien, Merci pour toute votre aide et votre travail, Andrew Cassels »

Depuis ce message Andrew Cassels a laissé



Itinéraire de Draco



Andrew Cassels

Draco en Alaska, puis a repris le large avec pour itinéraire la descente de la côte de l'Amérique centrale, les Galapagos, la Patagonie et enfin le retour en Europe.

"Hello to all the JFA team,

I'm writing this brief message to announce that I have successfully passed through the Northwest Passage and Draco has risen to the challenge! After the countless complications at the beginning, as the trip progressed, I was able to solve the various problems and the boat brought us safely to Alaska.

We had a collision with an iceberg (due to inattention from a watch crew member) which crumpled the sheet metal and removed some paint, but there was no breach, and we were able to continue the journey. We encountered winds up to 40 knots, with waves of 3 metres spaced 20 metres apart (extremely short and steep). Thanks to Draco's speed (up to 160 miles/24 hours), we were able to escape the biggest storm in recent history in the Bering Sea, and we sailed past icebergs 20 metres high in Greenland.

It was an epic voyage, and Draco is officially the first sailboat have passed through the Northwest Passage westbound since 2019 and approximately the 140th sailboat to accomplish this feat in history.

I hope you're doing well, Thank you for all your help and work, Andrew Cassels"

Since this message Andrew Cassels left Draco in Alaska, then took to the open sea with the itinerary that includes descent of the American coast, central America, the Galapagos, Patagonia and finally the return to Europe.

Suivez-le sur instagram : [@sv_draco](https://www.instagram.com/sv_draco)

Site internet : beacons.ai/svdraco

VOYAGES

WindQuest in New York City

Stunning shot of SY WindQuest Long Island
85' Catamaran sailing under Brooklyn Bridge.
Thanks to ©Todd Weinstein Photographer



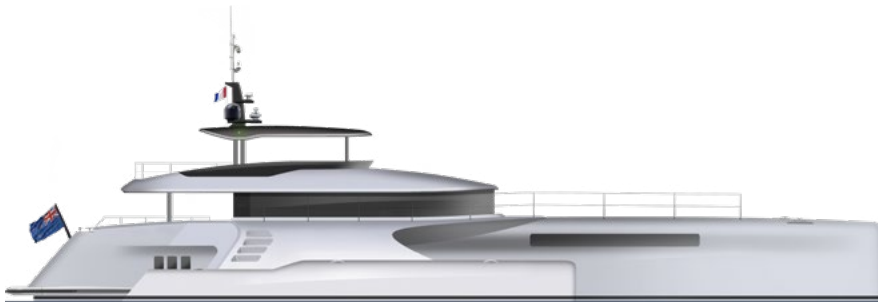
ÉTUDES

De manière annuelle, au gré de ses envies et des avancées en termes de design et de technologie, JFA Yachts développe en collaboration avec différents architectes navals et designers des projets de yachts à moteur ou à voiles. En voici quelques-uns qui ont retenu notre attention cette année. Peut-être que l'un d'eux vous guidera vers le bateau de vos rêves...

On an annual basis, according to desires and advances in design and technology, JFA Yachts develops, in collaboration with different naval architects and designers, sailing or motor yacht projects. Here are a few on which we have worked this year. Maybe one of them will lead you to the boat of your dreams...



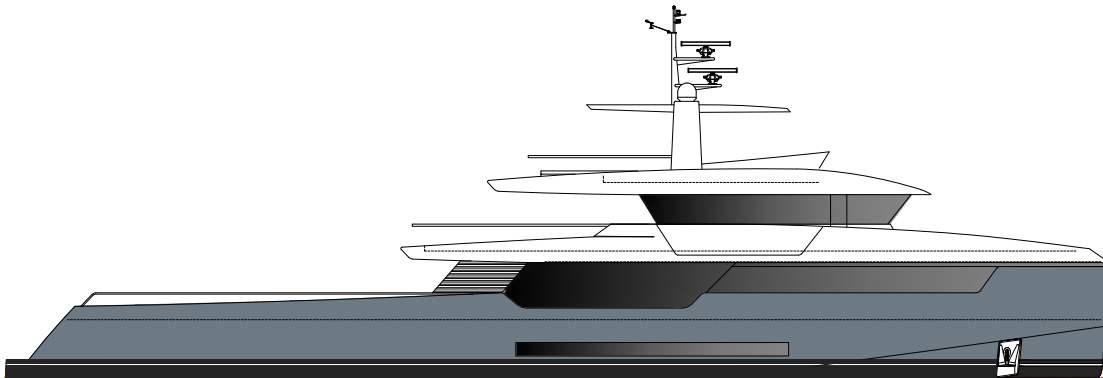
SY 82' Adventure DIXON YACHT DESIGN



MY 108' Power Trimaran SHUTTLEWORTH DESIGN



SY 125' Classic Sloop BARRACUDA YACHT DESIGN



MY 135' Explorer BERRET-RACOUPEAU YACHT DESIGN

2023/24

Cannes Yachting Festival 2023
12 - 17 / 09 / 2023
Stand PALAIS065
Palais des Festivals

Monaco Yacht Show 2023
27 - 30 / 09 / 2023
Stand QC3 - Quai Chicane

Fort Lauderdale Boat Show 2023
25 - 29 / 10 / 2023

Boot Düsseldorf 2024
20 - 28 / 01 / 2024

Salon International du Multicoque 2024
03 - 07 / 04 / 2024



JFA YACHTS
Quai des Seychelles
29900 Concarneau - France
T : +33 (0)2 98 60 49 48
E : jfa@jfa-yachts.com

JFA-YACHTS.COM





LONG ISLAND
CATAMARANS®

LI 78 - LI 86

BOUNDLESS POSSIBILITIES



MARC LOMBARD YACHT DESIGN GROUP - AD DESIGN ©SEA TO SEA - PHOTO ©FLY HD

POWER & SAILING

JFA-YACHTS.COM

JFA-YACHTS.COM | JFA@JFA-YACHTS.COM | 🇫🇷 FRANCE +33(0)2 98 60 49 48