



Long Island 78'



**Q**uel plaisir de réaliser cette newsletter 2021 ! Elle nous permet chaque automne de partager avec vous une année d'activité et de projets ... Ce rendez-vous nous a manqué en 2020!

Je tiens, avant tout, à vous donner de bonnes nouvelles de toute l'équipe JFA Yachts qui a surmonté sans encombre cette période difficile. J'espère qu'il en a été de même pour vous et vos proches.

Notre activité, bien que ralentie et aménagée, n'a jamais cessé. Depuis notre newsletter de septembre 2019, le Long Island Power Cat 78', 4 EVER, a été mis à l'eau et a pu quitter Concarneau, son port d'attache. Guillemot, voilier de 43 m, est venu deux fois chez JFA pour y

préparer et assurer ses saisons de charter... Nous avons aussi accueilli Whimsy, Louise, Callista pour des travaux de maintenance ou de rénovation. Et quand un projet devient réalité, c'est un immense bonheur pour nous tous ! Ce fut le cas en juin dernier avec la signature d'un contrat de construction pour un moteur yacht de 50 m en aluminium avec des superstructures en composite sur plans Humphreys Yacht Design. Je vous laisse donc découvrir cette 19<sup>e</sup> newsletter... A très bientôt,

**W**hat a pleasure to write this 2021 newsletter! Every autumn, it allows us to share with you a year of activity and projects... We missed this meeting in 2020! First of all, I would like to give you good news about the whole JFA Yachts team which has come through this difficult period safely. I hope it was the same for you

and those close to you. Our activity, although slowed down and adjusted, has never stopped. Since our September 2019 newsletter, the 78' Long Island Power Cat, 4 EVER, has been launched and has been able to leave Concarneau, her home port. Guillemot, a 43m sailing boat, has come twice at JFA and has prepared and ensured her charter seasons... We have also welcomed Whimsy, Louise, Callista for maintenance or renovation works. When a project becomes reality, it is a great happiness for all of us! This was the case last June with the signing of the contract for a 50m motor yacht in aluminium with composite superstructures on Humphreys Yacht Design drawings. I let you discover this 19<sup>th</sup> newsletter... See you soon,

Frédéric Jaouen





**2021**  
**WORLD YACHTS**  
**TROPHIES**  
20<sup>th</sup> édition

—Winner—  
POWER CATAMARAN CATEGORY



## LONG ISLAND 78' POWER

Bienvenue à bord de 4 EVER!

**L**e cockpit arrière est divisé en deux espaces : d'un côté un salon, de l'autre une table pour huit personnes et de chaque côté des baigns de soleil. La plateforme hydraulique peut supporter une annexe de 15' et permet un accès à la mer dans sa position la plus basse.

**Sur le pont avant**, un espace lounge ainsi qu'un bassin d'eau de mer, innovant et relaxant, est directement connecté au salon du carré, créant une continuité entre l'intérieur et l'extérieur du navire. Cette combinaison apporte une circulation fluide à bord.

**Le pont supérieur** possède une timonerie fermée et un pont portugais, déclinant ainsi un espace novateur pour un bateau de ce type et de cette taille. Cet espace dédié à la navigation avec un coin bureau et une banquette, prodigue calme et relaxation, avec une vue à 360°.

**Les espaces intérieurs volumineux** de 132 m<sup>2</sup> habitables, sont baignés de lumière naturelle donnant immédiatement le sentiment d'être chez-soi. Les bois sélectionnés, le chêne et le noyer, sont riches, chaleureux et participent à l'atmosphère sereine et accueillante. Les aménagements sur-mesure conçus par JFA Yachts et une sélection de mobilier de marques font de 4 EVER un navire particulièrement personnel et attachant. Son carré est composé d'une cuisine, d'un salon légèrement surélevé afin de préserver la vue panoramique, d'une salle à manger et d'un bureau. Un îlot central en granit répartit les espaces.

4 EVER offre cinq cabines situées dans les coques. Dans la coque bâbord, la magnifique suite propriétaire, dont le lit fait face à la mer,

est impressionnante de lumière. Cette vue imprenable depuis de larges hublots crée un sentiment de communion avec la nature.

De plus, comme tous les catamarans Long Island, le LI 78' à moteur a été dessiné pour des voyages autour du monde. 4 EVER affiche une autonomie transatlantique et évolue à une vitesse de croisière de 12 nd avec une vitesse maximale de 18 nd.

Welcome aboard 4 EVER!

**T**he main aft deck is divided between a lounge, a dining area with a table for eight persons and sun pads on both sides. The hydraulic-platform supports a tender up to 15' and creates an access to the sea in the most lowered position.

On the foredeck a lounge area with a sea water bath, innovative and relaxing space, is directly connected to the saloon, creating a continuity between interior and exterior. This combination brings a breathable and smooth circulation on board.

The upper deck has an enclosed wheelhouse and a "Portuguese deck", offering an added innovative space for a boat of this type and size. This space, dedicated to navigation, provides relaxation and calm, with a chart table and a booth seat, where you can enjoy the 360° view.

The voluminous indoor spaces of 132m<sup>2</sup> of living area are flooded with natural light and immediately makes you feel at home. The warm and rich selected woods, oak and walnut complement the welcoming and serene atmos-

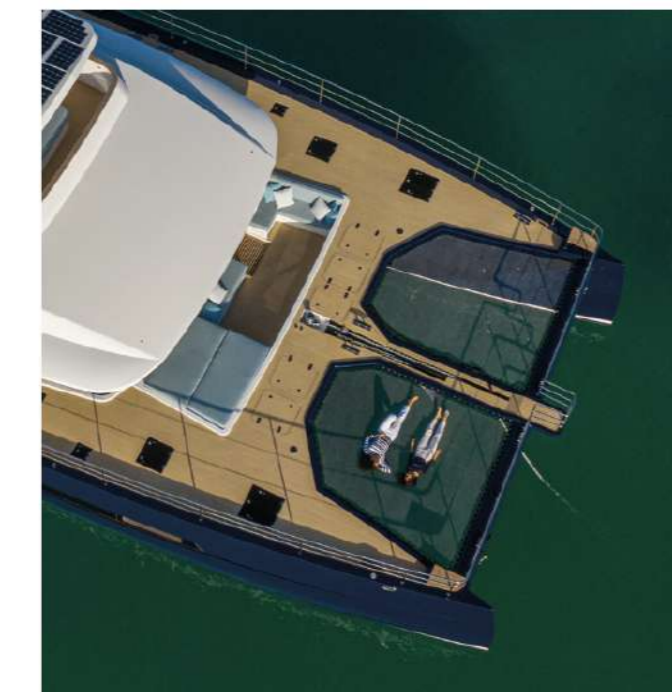
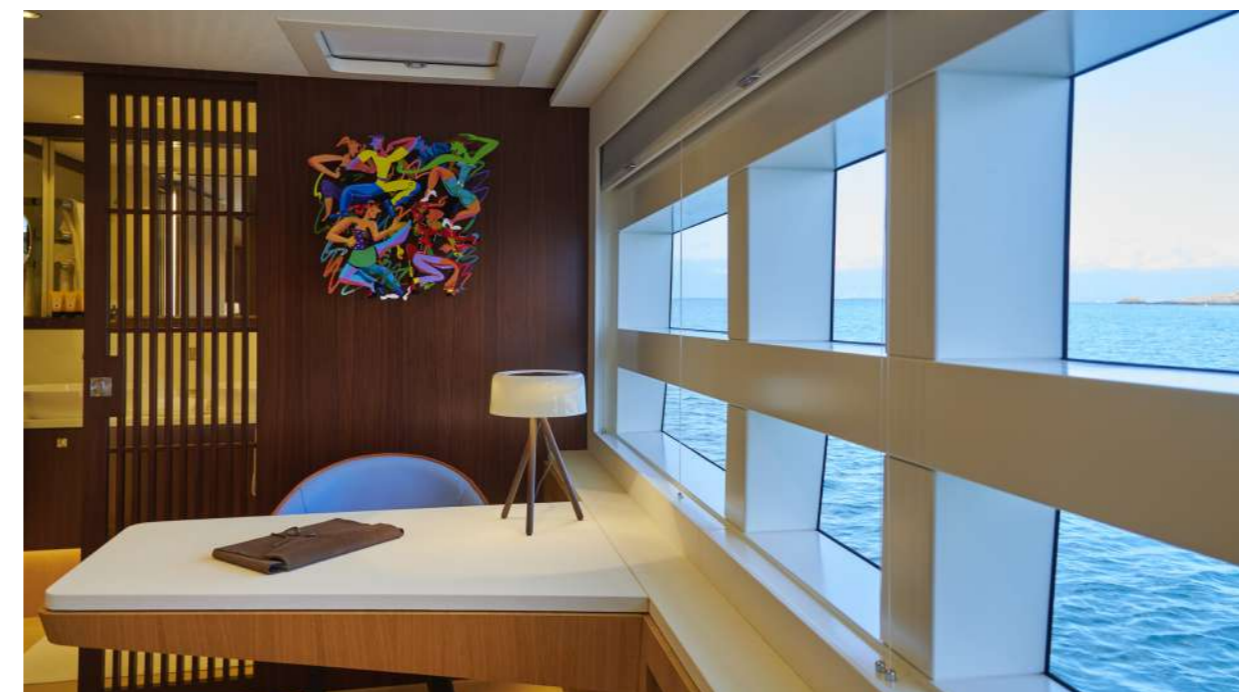
phere. The interior layouts custom-made by JFA Yachts and the selection of furniture from renown brands, make 4 EVER a boat particularly personal and endearing. Her main space is comprised of a galley, main saloon slightly raised to preserve the panoramic view, a dining area, and a desk. A large central island made of granite separates the spaces.

4 EVER is fitted with five cabins situated in the hulls. Port hull, a beautiful owner's suite with its bed facing the sea, is incredibly luminous. This breathtaking view, thanks to large windows, creates a deep sense of connection with the surrounding nature.

Besides, like all the Long Island catamarans, the LI 78' Power has been designed to travel around the world. 4 EVER has a transatlantic autonomy and operates at a cruising speed of 12 knots with a maximum speed of 18 knots.

Longueur / Length	23,72 m
Largeur / Beam	11,17 m
Tirant d'eau / Draught	1,24 m
Matériaux / Material	Aluminium hulls and composite deck and superstructure
Propulsion	2 x 500 Hp

Long Island 78' Power  
jfa-yachts.com





## LONG ISLAND 86' POWER



JFA Yachts poursuit le développement de sa gamme de catamarans avec le Long Island 86' Power.

Reprenant le même concept d'une coque en aluminium et d'un pont en composite, le Long Island 86' Power offre des espaces de vie impressionnants, des aménagements intérieurs lumineux et ouverts vers l'extérieur. Rappelons que l'architecture navale est signée Marc Lombard Yacht Design Group.

Comme pour le Long Island 78' Power il est possible d'opter pour une timonerie fermée. Mais la version présentée propose un vaste fly bridge avec poste de navigation, bar abrité, grand salon avec de nombreuses assises qui permettent

de créer des espaces différents et personnels. Sur le pont avant, un jacuzzi complète le confort du salon extérieur. La plateforme arrière supporte un gros tender et autres divertissements nautiques.

Fidèle à sa collaboration avec Frank Darnet Design, JFA Yachts signera encore une fois un aménagement intérieur, reflet de la personnalité des propriétaires. Il est conçu pour huit invités avec quatre belles cabines. Il pourra accueillir jusqu'à quatre membres d'équipage.

Marc Lombard définissait ainsi cette nouvelle gamme de grands catamarans hauturiers bénéficiant d'une autonomie transatlantique : «Les catamarans Long Island sont simples, efficaces, marins... et raffinés ». Gageons que le Long Island 86' confirmera encore une fois ces quelques mots !

JFA Yachts continues the development of its catamaran range with the Long Island 86' Power. Remember that the naval architecture is signed Marc Lombard Yacht Design Group.

Based on the same concept of an aluminium hull and a composite deck, the Long Island 86' Power offers impressive living spaces, bright and open interior layouts.

As with the Long Island 78' Power, it is possible to opt for an enclosed wheelhouse, but the version presented offers a vast fly bridge with a navigation station, a sheltered bar, and a large lounge with many seats to create different and

personal spaces. On the foredeck, a Jacuzzi completes the comfort of the exterior lounge. The aft platform supports a large tender and other toys.

Faithful to its collaboration with Frank Darnet Design, JFA Yachts will once again create an interior design that reflects the personality of the owners. She is designed for eight guests with four beautiful cabins. She can accommodate up to four crew members.

Marc Lombard defined this new range of large cruising catamarans with a transatlantic range as follows: "Long Island catamarans are simple, efficient, seaworthy... and refined." Wish that the Long Island 86' will once again confirm these words!

Longueur / Length	26,25 m
Largeur / Beam	11,35 m
Tirant d'eau / Draught	1,60 m
Matériaux / Material	Aluminium hulls and composite deck and superstructure
Propulsion	2 x 600 Hp

Long Island 86' Power  
jfa-yachts.com



## COMPOSITE



## Bateau électrique en composite

JFA Yachts a livré ce printemps la 1ère unité d'une série de bateaux de luxe électriques, commandée par Vita Yachts. Spécialisée dans la motorisation électrique, Vita Yachts s'est rapprochée du chantier JFA Yachts pour la construction de la coque en infusion carbone avec résine époxy biosourcée. Le Vita X, d'une longueur de 10,50 m, offre un vaste cockpit avec un poste de pilotage et une plage arrière spacieuse et confortable. Sous le pont avant, une belle cabine est aménagée afin de pouvoir passer quelques nuits à bord. Ses lignes élégantes font du Vita X une unité racée.

Equippé d'un système de propulsion 100 % électrique, signé Vita Power, il utilisera le réseau Vita SuperPower™ pour se recharger rapidement lors de ses déplacements en 40 minutes environ. Les premières bornes ont déjà été installées au Yacht Club de Monaco, pour qui le lancement de ce projet s'inscrivait parfaitement dans la perspective du Monaco Solar & Energy Boat Challenge, qui s'est tenu du 6 au 10 juillet dernier.

Le Vita X participait bien sûr à l'évènement, et chacun a pu apprécier sur l'eau la finesse de son étrave et le volume généreux de sa coque procurant un réel confort à bord pour une unité de cette taille.

## Un nouveau hall dédié au composite chez JFA Yachts

Cette première unité est sortie tout droit du

nouveau hall dédié au composite sur le site de construction de Concarneau.

Un hall de 1300 m<sup>2</sup> complète les infrastructures du chantier et permet de répondre à des projets de constructions ou de rénovations où le composite occupe une part importante. Pièces, ponts, superstructures sont désormais réalisés en interne sous la direction d'une équipe spécialisée.



## Electrical boat in carbon

This spring, JFA Yachts delivered the first unit of a series of electric luxury boats, ordered by Vita Yachts. Specialized in electric power train, Vita Yachts approached JFA Yachts shipyard to build the carbon infusion hull with biosourced epoxy resin. The Vita X, with a length of 10.50m, offers a large cock-



pit with a steering position, a spacious and comfortable rear deck. Under the front deck a beautiful cabin is fitted out to spend some nights on board.

Her elegant lines make the Vita X a stylish unit. Equipped with a 100% electric propulsion system signed Vita Power, she will use the Vita SuperPower™ network to recharge quickly during her travels in about 40 minutes. The first charging stations have already been installed at the Monaco Yacht Club, for whom the launch of this project was a perfect fit with the Monaco Solar & Energy Boat Challenge, which was held from July 6 to 10.

The Vita X took part in the event, and everyone was able to appreciate on water the slenderness of its bow and the generous volume of her hull offering a real comfort on board for a unit of this size.

## A new hall dedicated to composite at JFA Yachts

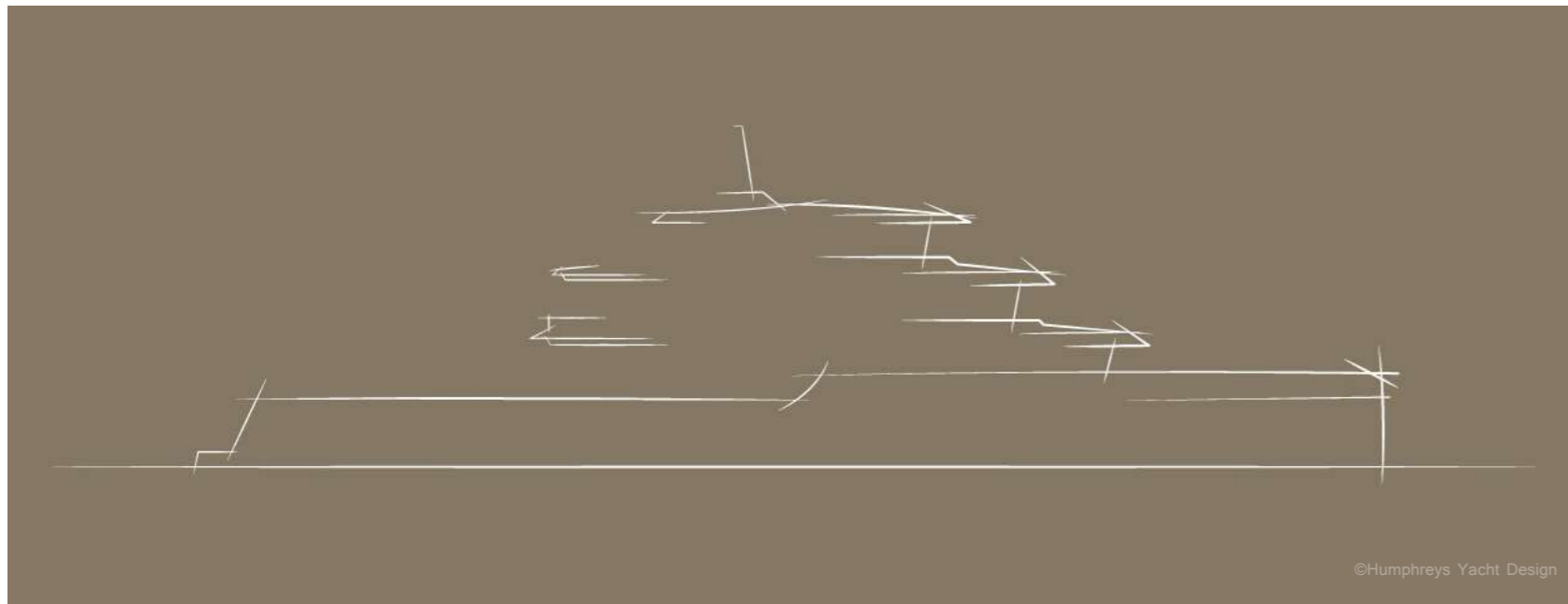
This first unit has been built in a new shed on the Concarneau site, dedicated to composite. A 1,300m<sup>2</sup> shed completes the shipyard's infrastructure and allows it to respond to construction or renovation projects where composite is an important part of the project. Parts, decks and superstructures are now produced in-house under the supervision of a specialized team.

Longueur / Length	10,50 m
Largeur / Beam	2,92 m
Tirant d'eau / Draught	0,45 m
Matériaux / Material	Carbon infusion with biosourced epoxy resin
Propulsion	Electric power train VITA + Z drive

Tender  
jfa-yachts.com



## 50 M ALUMINIUM EXPLORER



JFA Yachts a le plaisir d'annoncer la construction, à Concarneau, d'un moteur yacht custom de type explorer de 50 m. Un yacht conçu pour des croisières familiales et lointaines.

L'architecture navale et les lignes extérieures ont été confiées à Humphreys Yacht Design, cabinet basé à Lymington, au Royaume-Uni. «La conception a bénéficié d'une approche globale visant à combiner toutes les exigences techniques, fonctionnelles et spécifiques du client, soutenue par un processus rigoureux de conception navale au cours duquel les travaux intensifs de CFD ont été validés par l'un des programmes d'essais de la modélisation les plus complets» explique Tom Humphreys.

Ce nouveau moteur yacht aura un déplacement léger, une propulsion hybride, des ailerons stabilisateurs combinés à un gyro et la capacité de transporter de gros tenders ainsi que de multiples jouets nautiques.

La vie à l'intérieur sera ouverte sur l'extérieur avec beaucoup de vitrage et de grands espaces extérieurs. L'aménagement intérieur est réalisé par m2 atelier à Milan, fondé par les architectes Marijana Radovic et Marco Bonelli. Le représentant client est Christian Poorte - A2B Marine Project. Le chef de projet chez JFA Yachts est Michel Siou. La construction de la coque doit commencer cet automne. La livraison est prévue pour 2024. Le 50 m Aluminium Explorer est le premier moteur yacht JFA Yachts avec une coque en aluminium et une partie de la superstructure en composite verre-époxy.

«Cette construction confirme notre capacité à nous adapter à des projets uniques. Depuis

1993, l'expertise de JFA Yachts, basée sur des constructions ou des rénovations toutes aussi différentes les unes que les autres, nous permet d'aller plus loin. Nous voyons dans ce projet à la fois une grande confiance mais aussi une reconnaissance de toutes ces années au service de nos clients», confie Frédéric Jaouen - Président de JFA Yachts.

JFA Yachts is pleased to announce the construction of a 50m custom explorer yacht. The yacht, which is built for worldwide family cruises, will be built at the shipyard in Concarneau.

The naval architecture and exterior styling are entrusted to Humphreys Yacht Design based in Lymington, UK. "The design has benefitted from a highly integrated approach to marry all the technical, functional and client specific requirements and underpinned through a rigorous Naval architecture effort where intensive CFD work was ultimately validated by one of the most comprehensive model testing programs" Tom Humphreys explains.

This new motor yacht will have a light displacement, a hybrid propulsion, stabilizer fins combined with a large gyro, capacity to carry large tenders and multiples toys. The life inside will be open on the exterior with a lot of glass and large outside areas. The interior design is done by m2 atelier in Milan founded by architects Marijana Radovic and Marco Bonelli. The owner's project manager is Christian Poorte of A2B Marine Projects. The JFA Yachts project manager is Michel Siou. The construction of the hull is due to begin this autumn. The delivery is

2024. The 50m Aluminium Explorer is the first motor yacht in JFA shipyard with an aluminium hull and a superstructure partially in composite glass epoxy. "This project confirms our ability to adapt to unique projects. Since 1993, the expertise of JFA Yachts based on constructions or renovations, all different from each other, allows us to go further. We see in this project both a great confidence and recognition of all these years of service to our clients", says Frédéric Jaouen - CEO of JFA Yachts.

Longueur / Length	50 m
Largeur / Beam	9,10 m
Tirant d'eau / Draught	2 m
Matériaux / Material	Aluminium hull and composite superstructures
Propulsion	2 x MTU

50 m Aluminium Explorer  
[jfa-yachts.com](http://jfa-yachts.com)

## CHRISTIAN POORTE



Christian Poorte - Représentant client

Né aux bords des lacs de la Frise aux Pays-Bas, la passion de Christian Poorte pour la voile et la menuiserie navale a rapidement évolué vers une vocation pour l'architecture et la conception navales après un apprentissage chez Royal Huisman en 1989. Quittant l'université avec un diplôme d'architecture navale, Christian Poorte a rejoint Vripack où il fut associé, architecte naval et responsable de l'ingénierie. Il y a acquis une expérience polyvalente en ingénierie marine et en développement de projets qui a débouché sur de nombreux yachts reconnus et primés. C'est chez Vripack que nous avons travaillé pour la première fois avec Christian Poorte pour Axantha, moteur yacht de 37 m. De nombreux autres projets ont suivi, notamment Bystander et Axantha II, deux moteur yachts de 42 m et 43 m.



De 2010 à 2017, Christian Poorte a occupé des postes de management chez Royal Huisman. Puis il a décidé de se concentrer sur son savoir-faire en ingénierie & gestion de projets en créant Arcadia Maritime Group. Il assure également des missions de représentant client au sein de A2B Marine Projects.



C'est dans ce contexte que Christian Poorte s'est rapproché de nous pour le refit de Guillemot et plus tard pour le projet d'un explorer en aluminium de 50 m ...

«Pour travailler si étroitement avec le client et comprendre ses souhaits, la recherche d'une bonne équipe et d'un bon chantier naval est un long cheminement. Construire un yacht n'est pas simplement demander un emplacement dans un chantier, mais cela nécessite une base solide pour une collaboration de plusieurs années à tous les niveaux au sein de l'organisation du chantier naval. Répondre aux besoins et exigences spécifiques d'un client diffère à chaque projet.

Il est apparu évident pour moi que JFA Yachts pouvait offrir la polyvalence et l'approche nécessaires à la construction de ce navire unique. Le mélange de l'ADN de JFA en aluminium, composite, matériaux légers, réuni dans l'enceinte des ateliers de production ainsi que la passion de l'équipe pour la mer a fait de JFA Yachts le bon choix.

Je vais superviser la construction de ce projet, partageant mon temps entre Concarneau et les Pays-Bas où je réside» explique Christian Poorte.

Christian Poorte - Owner representative

Born on the Frisian lakefront in the Netherlands, Christian Poorte's passion for sailing and ship's carpentry evolved quickly to a vocation in naval architecture and design after his apprenticeship at Royal Huisman in 1989. Leaving university with a degree in Naval Architecture, he joined Vripack where he was a Co-owner, Chief Naval Architect and Director of

Engineering. He gathered a versatile experience in marine engineering and project development which resulted in many well-recognized and award-winning yachts.

It was at Vripack that we worked for the first time with Christian Poorte for the 37m motor yacht Axantha. Since then many other projects followed, including the 42m motor yacht Bystander, the 43m motor yacht Axantha II. From 2010 to 2017, Christian Poorte has fulfilled management positions at Royal Huisman. Then he decided to concentrate on his strength in engineering & project management and founded Arcadia Maritime Group. He also provides owners representation through A2B Marine Projects.

It is in this context that Christian Poorte approached us for the refit of Guillemot and later for the project of a 50m aluminium explorer ...

"To work so closely with the client and understanding the wishes, the search for the right team and shipyard is a very important journey. Building a yacht is not simply asking for a building slot, but it requires a solid base for a multi-year collaboration on all levels within a shipyard organisation. The special requirements and needs of a client to accommodate differ for every project.

It became clear for me that JFA Yachts could offer the dedicated approach and versatility that was required to build this unique vessel.

The mixture of JFA's DNA on aluminium, composite, lightweight materials, together with the in-house production departments and the team's passion for the sea made JFA the right fit. I shall oversee the construction of this project, sharing my time between Concarneau and the Netherlands where I reside" Christian Poorte explains.



# GUILLEMOT

## SY Guillemot

Guillemot, voilier de 43 m construit par le chantier naval Vitters, est arrivé à Concarneau en avril 2020. En provenance des Caraïbes, en ce tout début de pandémie mondiale, Guillemot a effectué des travaux de maintenance ainsi qu'une étude de pré-rénovation. De septembre 2020 à juin 2021, un important refit a été réalisé et supervisé par Christian Poorte – A2B Marine Projects en tant que représentant client. La coque a été repeinte en couleur gris métallisé. La superstructure, le mât et la bôme ont été également repeints. L'intérieur a été revu à la suite des études de Wetzels et Brown partners. Il a été rénové et modernisé.

Ce temps passé au chantier a permis d'entreprendre également des travaux d'entretien et de maintenance. Le gréement, le moteur, les propulseurs d'étrave et de poupe ainsi que l'accastillage ont été révisés. Certaines réparations ont été effectuées sur le pont en teck. Afin d'optimiser la consommation électrique, le système d'air conditionné a été entièrement refait et l'ensemble des éclairages halogène a été changé par des LED. L'électronique et le système de divertissement ont également été revus.

Cet été, Guillemot a navigué en Méditerranée, à la découverte des grandes îles de la Sardaigne, de la Crète ou de la Corse, mais aussi des petites îles intimes de Gozo, Santorin et Lipari...

Guillemot est disponible à la location.

## SY Guillemot

Guillemot, a 43m Vitters Shipyard build sailing yacht, arrived in Concarneau in April 2020 from the Caribbean at the start of the global pandemic for a pre-refit worklist sur-



vey and maintenance works. From September 2020 till June 2021 the major refit works were undertaken and overseen by Christian Poorte of A2B Marine Projects, representing the Owner. The hull has been repainted in a metallic grey color. The superstructure has been repainted as well as the mast and the boom. The interior has been upgraded following studies from Wetzels and Brown partners. It has been refurbished and modernized.

This time spent at the yard has allowed to undertake service and maintenance. The rig, the engine, bow and stern thrusters and the deck hardware have been serviced. Some repairs have been operated on the teak deck.

In order to optimize electrical consumption, the air-conditioning system has been fully changed and lighting devices have been changed from Halogen to LED lighting. Electronic and Entertainment system have been also thoroughly updated. This summer Guillemot has been sailing around the Mediterranean, discovering the larger islands of Sardinia, Crete or Corsica to the smaller, intimate islands of Gozo, Santorini and Lipari... Guillemot is available for charter.

Longueur / Length	42,90 m
Largeur / Beam	8,76 m
Tirant d'eau / Draught	4,1 m
Matériaux / Material	Aluminium

Sailing Yacht Guillemot  
[jfa-yachts.com](http://jfa-yachts.com)



# VOYAGES



## Antarctica - NDS EVOLUTION

Gerlache Strait - On the way to Esperanza  
 basé, Argentina.  
 Position 63°25S, 59°05W



## SY ADVENTURE 68'



JFA Yachts s'est rapproché du cabinet d'architecture navale Dixon Yacht Design afin de concevoir un voilier hauturier d'un genre nouveau.

Pour Bill Dixon, «Le SY Adventure 68' est un projet pour des croisières longue distance, dans toutes sortes d'environnements.

Un design qui montre que le confort et la performance sont réunis dans un yacht moderne, qui redéfinit le genre.

Avec sa longue ligne de flottaison, la coque d'un grand volume reprend le design des yachts de course modernes en équipage réduit, pour donner au propriétaire des performances exceptionnelles combinées à un aménagement qui permet de naviguer en toute sécurité. L'espace de vie unique, englobant le cockpit et le salon, offre une protection étonnante à l'intérieur comme à l'extérieur.

Le bimini intégré peut devenir un espace parfait pour de multiples panneaux solaires, donnant un véritable coup de pouce à l'énergie à bord. L'annexe placée transversalement dans un garage peut sortir par un grand panneau de pont. Elle peut également être installée de manière sécurisée sur le pont arrière, et mise à l'eau à l'aide d'un bossoir en fibre de carbone.



La configuration du gréement permet la flexibilité de deux voiles d'avant utilisées ensemble ou séparément. Toutes les manœuvres des voiles sont réalisées depuis le cockpit en toute sécurité grâce au pavois important.

Pour un 68', les aménagements proposés sont plus proches de ceux d'un navire de 10' de plus. Il y a quatre cabines : une spacieuse cabine propriétaire à l'avant et trois cabines particulièrement confortables en mer. La triple cabine arrière peut être aménagée pour l'équipage. Elle possède sa propre salle de bain et un espace dédié à la machine à laver et au sèche-linge. En face, à un niveau intermédiaire, la cuisine, très sûre, communique parfaitement avec le salon et le cockpit. A l'arrière, accessible depuis la cuisine, se trouve un espace de stockage/atelier. Le salon est sûr et confortable pour des croisières que ce soit dans les latitudes nord ou les environnements tropicaux. L'excellente visibilité intérieure rend la veille facile.

Le SY Adventure 68' offre aux grands voyageurs quelque chose qui manquait jusqu'à présent sur le marché.»

JFA Yachts has approached the naval architecture Dixon Yacht Design to design and propose a new genre of cruising sailing yacht. For Bill Dixon, "The SY Adventure 68' is a design focused on long distance cruising, in all environments.

A design that shows that comfort & performance come together in a thoroughly modern yacht, that redefines the genre.

The high-volume hull, with its long waterline, takes design from the modern shorthanded racing

yachts, to give the owner outstanding performance combined with a layout that makes sailing the yacht shorthanded safe and secure. The single living space, encompassing the cockpit and the saloon, gives amazing protection both inside and out.

The integrated bimini makes a perfect space for multiple solar panels, giving a real boost to onboard energy.

The tender could sit transversally in a garage, lifting out through a large deck hatch. Alternatively, the tender can sit athwart ships securely on the aft deck, lifting into the water with a carbon fibre davit.

The rig configuration offers the flexibility of twin headsail that can be used together or separately. All sail controls lead a secure position in the cockpit, with protection from the deep hull bulwark.

For a 68-footer the accommodation offered is more akin to a vessel 10 foot longer. There are four cabins, with three providing great seagoing cabins depending on the conditions additionally to the spacious owners' forwards. The aft triple cabin can be set up for crew and has its own en-suite and dedicated washer/dryer space. Opposite, on an intermediate level, the very safe galley offers good communication with the saloon and the cockpit. Aft, accessed from the galley, there is a dedicated storage area/workshop. The saloon offers a very secure and comfortable environment for both norther latitudes cruising and tropical environments. Excellent internal visibility makes watchkeeping inside practical. All in all, the SY Adventure 68', is offering serious voyagers something that up until now has been missing from the market."

Longueur / Length	21,60 m
Largeur / Beam	5,73 m
Tirant d'eau / Draught	3,75/1,6 m
Matériaux / Material	Aluminium
Propulsion	1 x 180 Hp

SY Adventure 68'

[jfa-yachts.com](http://jfa-yachts.com)



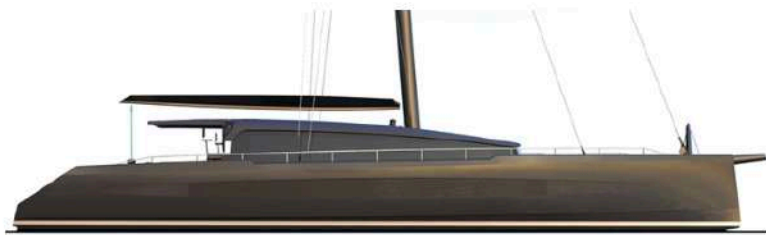
# ÉTUDES

De manière annuelle, au gré de ses envies et des avancées en termes de design et de technologie, JFA Yachts développe en collaboration avec différents architectes navals et designers des projets de yachts à moteur ou à voiles. En voici quelques-uns qui ont retenu notre attention cette année. Peut-être que l'un d'eux vous guidera vers le bateau de vos rêves...

On an annual basis, according to desires and advances in design and technology, JFA Yachts develops, in collaboration with different naval architects and designers, sailing or motor yacht projects. Here are a few on which we have worked this year. Maybe one of them will lead you to the boat of your dreams...



MY 74' Explorer BARRACUDA YACHT DESIGN



Long Island 100' Sport MARC LOMBARD YACHT DESIGN GROUP



MY 124' Classic Commuter RENE VAN DER VELDEN



SY 154' Carbon performance cruiser HUMPHREYS YACHT DESIGN

## 2021/22

### Cannes Yachting Festival 2021

07 - 12 / 09 / 2021

Stand PALAIS065

Palais des Festivals

### Monaco Yacht Show 2021

22 - 25 / 09 / 2021

Stand QC3 - Quai Chicane

### Boot Düsseldorf 2022

22 - 30 / 01 / 2022

### Salon International du Multicoque 2022

20 - 24 / 04 / 2022



### JFA YACHTS

Quai des Seychelles

29900 Concarneau - France

T : +33 (0)2 98 60 49 48

E : jfa@jfa-yachts.com

JFA-YACHTS.COM







# LONG ISLAND CATAMARANS®

LI 78 - LI 86

## OCEAN FRONT SUITE



DESIGN D'INTÉRIEUR : ©DARNET DESIGN - DESIGN GRAPHIQUE : ©SEA TO SEA - PHOTO : ©BERNARD GALÉRON

### POWER & SAILING

[JFA-YACHTS.COM](http://JFA-YACHTS.COM)